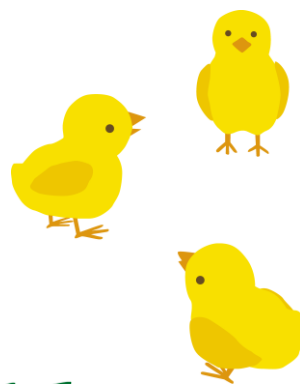


けいちょう

# 傾聴ボランティア 入門講座

「傾聴」って一体何をするのでしょうか。  
「傾聴ボランティア」って何でしょうか。  
まずは知ることから始めてみませんか？



日 程：令和5年11月3日(金・祝)  
時 間：10:00～12:00  
場 所：西大寺ふれあいセンター  
4階 第1、2研修室  
講 師：森口 章 先生

〔『沢田の杖塾』主宰 岡山県公立学校学校カウンセラー  
岡山いのちの電話協会スーパーバイザー〕

対 象：高校生以上

定 員：30名

受講料：210円

締 切：令和5年10月24日(火)**必着**

## お申し込みをする際の注意事項

- ※応募多数の場合は抽選（岡山市民の方優先）、少数の場合は中止することがありますのでご了承ください。
- ※締め切り後も定員に余裕がある場合、受講できることがありますのでお問い合わせください。
- ※EメールおよびFAXでお申し込みいただいた場合は、折り返し受信した旨を連絡させていただきます。2～3日過ぎても連絡がない場合は、お手数ですが、お電話でお問い合わせください。
- ※講座の日程・内容は変更になる場合がございますので、あらかじめご了承ください。
- ※受講の可否等は、申し込み締切日後に、はがきの裏面に内容を記載し、全員に郵送いたします。締切後2～3日を過ぎてもはがきが届かない場合は、お手数ですが、管理事業係までご連絡ください。

### ★お申し込み方法・お問い合わせ先★

来館または、はがき、FAX、Eメールで講座名・郵便番号・住所・氏名（ふりがな）・年齢・電話番号を記入し、**10月24日（火）必着**で下記までお申し込みください。

西大寺ふれあいセンター 管理事業係

〒704-8116

岡山市東区西大寺中二丁目16-33

TEL：086-944-1800

FAX：086-944-1801

Eメール：s-kouza@mx.okayama-fureai.or.jp



..... 講座申込書（FAXや来館でのお申し込みにご使用ください） .....

講座名	傾聴ボランティア入門講座		申込日	令和	年	月	日
ふりがな 氏名	.....		住所	〒			
	年齢						
TEL/FAX			携帯電話				

※お申し込みの際の個人情報は、講座運営上必要な資料作成（名簿等）、ご連絡、利用統計、新規開設講座のご案内、講座講師への情報提供に利用させていただきます。