

ふれあいセンターは、長寿社会をあたたく、活力のあるものにするため、地域に密着した福祉サービス、生涯を通じた健康づくり、生きがいにつながる生涯学習などのサービスを提供しています。

子どもからお年寄り、障害者の方たちすべての市民の方が気軽に参加し、楽しめる施設づくりをめざしています。



#### ■施設の概要

- ◎所在地／岡山市南区妹尾880-1
- ◎敷地面積／6,484.04m<sup>2</sup>
- ◎建物規模／地下1階地上3階（一部5階）
- ◎構造／鉄筋コンクリート造一部鉄骨造
- ◎延床面積／7,297.38m<sup>2</sup>

#### 開館時間

午前9時～午後9時(受付業務は午前9時～午後8時)  
※福祉事務所・保健センターは、午前8時30分～午後5時15分

#### 休館日

毎月第3土曜日、12月29日～1月3日  
※福祉事務所・保健センターは、土・日曜日、祝日、12月29日～1月3日

#### 交通機関

下電バス ……汗入バス停より 徒歩約10分  
 岡電バス ……せのお病院前バス停より 徒歩約1分  
 JR宇野線・瀬戸大橋線 ……妹尾駅より 徒歩約15分  
※妹尾駅に止まらない便がありますのでご注意ください。



#### お問い合わせ先

公益財団法人 岡山市ふれあい公社  
**西ふれあいセンター**  
 〒701-0205 岡山市南区妹尾880-1  
 TEL(086)281-9611 / FAX(086)281-9612  
 ホームページ: <http://www.okayama-fureai.or.jp>  
 E-mail: [nfs@mx.okayama-fureai.or.jp](mailto:nfs@mx.okayama-fureai.or.jp)



西ふれあいセンター  
**Nishi Fureai Center**

「ひとりひとりの市民が  
 心ゆたかに暮らすことのできる社会」

これがふれあいセンターの願いです

#### 西ふれあいセンター



#### ■シンボルマーク

西の「WEST」の頭文字である「W」をふれあいを象徴するハートの形で図案化したものです。調和を意味するオレンジの○を配置して地域住民がふれあう様子を表現しています。

**福祉関係施設**



**岡山市南区西福祉事務所 (1階)**  
公的扶助並びに各種の社会福祉サービス事業を行う福祉行政の最前線として設置されています。



**岡山市南区西地域包括支援センター (1階)**  
地域で暮らし高齢者の方を対象に保健・医療・福祉・介護などさまざまな面から総合的な支援を行っています。

**西ふれあいデイサービスセンター (1階)**  
介護保険の通所介護事業所として、送迎・入浴・機能訓練・各種活動プログラム等のサービスを行っています。

**西ふれあい介護相談支援センター (1階)**  
介護保険の要介護認定者に対してケアプランの作成や相談対応を行い、在宅生活の支援を行っています。

**岡山市社会福祉協議会 南区西事務所 (1階)**  
福祉のまちづくりを進めるため岡山市などの関係機関とも連携しながら地域に適したきめの細かい地域福祉活動を行っています。



**西南仲よし (1階)**  
通所により社会とのつながりを持たせ、心身障害者の自立を促すための作業訓練を行っています。



**ガレリア (1階)**  
吹き抜けのガレリアは光があふれ、市民の方々のゆとりとふれあいを生み出すくつろぎの空間です。

**保健関係施設**



**岡山市南区西保健センター (2階)**  
母子保健、健康増進、精神保健、難病業務等で地域におけるきめ細かな保健サービスの実現を目指しています。



**アスレチックコーナー (2階)**  
機能回復訓練や、各種トレーニング機器を使った健康づくりのための運動ができます。

**生涯学習施設**



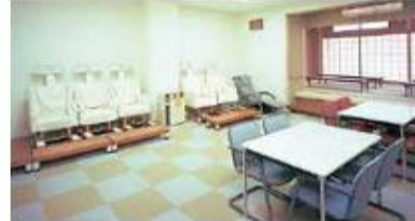
**岡山市西ふれあい児童館 (2階)**  
スポーツ・工芸・イベント等を通して、幼児や放課後の児童の健全な育成を図ります。



**情報コーナー (3階)**  
福祉・保健・生涯学習関係を中心とした書籍やDVD等を備え、閲覧・貸出を行っています。



**工芸室 (3階)**  
各種設備を備え、絵画や陶芸などの生きがいづくりのための講座を行っています。



**いごいの部屋 (3階)**  
座敷で談話したり、囲碁や将棋を楽しめます。また、ヘルストロンをご利用いただけます。



**ボランティアルーム (2階)**  
ふれあいセンター登録のボランティアの方々の活動拠点として、ご利用いただけます。

**有料貸出施設**



**ふれあいホール (3階)**  
192席の多目的ホールで、コンサートや講演会、映画鑑賞会等にご利用いただけます。可動式座席を収納するとフロアになり、各種イベントにも対応できます。



**第1・2研修室 (3階)**  
第1研修室30名・第2研修室24名までご利用いただけます。



**和室 (3階)**  
茶室としても使用できる、20畳の和室です。



**調理実習室 (2階)**  
4台の調理台と、各種調理器具・食器を備えています。車いすの方も利用できる昇降式の調理台もあります。



**プレイルーム (2階)**  
児童館や講座で使用しない時間帯に、卓球やダンス等にご利用いただけます。

**施設ご利用の手続きと使用料**

幅広く市民の方にご利用いただくために研修室等の貸出しを行っています。研究会、講演会などの目的にあわせてご利用ください。

**ご利用の手続き**

- 研修室等のご利用は、使用希望日の6か月前の月の初日から受付ています。ご来館のうえお申込みください。
- ご利用の際は、所定の西ふれあいセンター使用許可申請書に必要事項を記入し、使用料を添えて、西ふれあいセンター総合案内までご提出ください。(必要事項:使用日、使用目的、使用人数など)
- なお、お電話による予約の場合は、予約の後1週間以内にご来館のうえ、申請手続きをしてください。
- 期日・使用施設の変更は、事前に変更申請をすれば、1回に限り可能です。使用料に不足を生じた場合は追徴し、過納の場合は還付しません。
- 既納の使用料は、使用日の20日前までに還付申請をすれば5割還付しますが、それ以降はお返しできませんのでご注意ください。

**基本使用料**

施設名	時間帯利用			1時間単位利用	
	午前9時から午後9時まで	午前9時から午後5時まで	正午から午後9時まで	午前9時から午後5時まで	午後5時から午後9時まで
ふれあいホール	41,480円	24,080円	32,470円	3,350円	4,810円
第1 研修室	6,380円	3,760円	5,020円	510円	730円
第2 研修室	5,230円	3,030円	4,180円	410円	620円
調理実習室	9,000円	5,230円	7,110円	730円	1,030円
和室	6,380円	3,760円	5,020円	510円	730円
プレイルーム	12,770円	7,530円	9,950円	1,030円	1,460円

※冷暖房料、入場料割増、営業割増等が必要な場合もあります。  
※付属設備としてピアノ、プロジェクター等があります。(有料)  
※プレイルームは、児童館・健康づくり教室等の事業を行っているため、使用できる曜日や時間帯が限られます。

**■アスレチックコーナー**

利用料① (1回券) ■一般の方 500円 ■65歳以上又は障害者の方 300円  
利用料② (6枚綴り回数券) ■一般の方 2,500円 ■65歳以上又は障害者の方 1,500円  
利用料③ (前期・後期会員制度)

前期・後期会員制度を設けておりますので利用回数が多い方はご利用ください。なお、65歳以上又は障害者の方は( )内の金額です。

◎一度、納められた会費はお返しできませんのでご了承の上、お申込みください。  
◎会員カードは、すべてのふれあいセンターでご利用になれます。

※利用時間等、詳細についてはHPをご覧ください。

利用開始月	前期会員 [4/1~9/30]		後期会員 [10/1~3/31]	
	一般の方 (65歳以上又は障害者の方)	利用開始月	一般の方 (65歳以上又は障害者の方)	利用開始月
4月	12,000円 (7,200円)	10月	12,000円 (7,200円)	
5月	10,000円 (6,000円)	11月	10,000円 (6,000円)	
6月	8,000円 (4,800円)	12月	8,000円 (4,800円)	
7月	6,000円 (3,600円)	1月	6,000円 (3,600円)	
8月	4,000円 (2,400円)	2月	4,000円 (2,400円)	
9月	2,000円 (1,200円)	3月	2,000円 (1,200円)	